

PROVAS ModA

Relatório de Escola



Escola Escola Primária Nova Apostólica

CÓDIGO 501864



OBJETIVOS DAS PROVAS ModA

As provas ModA avaliam a literacia dos alunos, ou seja, a capacidade de os alunos aplicarem e mobilizarem conhecimentos e competências em diferentes itens ou tarefas que avaliam as áreas de competências do Perfil dos Alunos à Saída da Escolaridade Obrigatória (PASEO).

Objetivos:

- Monitorizar os níveis de literacia dos alunos, nas diferentes áreas, providenciando informação regular ao sistema educativo.
- Fornecer às escolas, aos professores, aos encarregados de educação e aos próprios alunos, informação e indicadores acerca do desempenho dos alunos e das escolas.
- Contribuir para o trabalho dos professores e dos estabelecimentos de ensino, potenciando reflexão e adaptações pedagógicas.

A classificação fica registada na ficha individual do aluno, apesar de não contabilizar para a classificação final.



GUIÃO DE LEITURA

O relatório de Escola é composto por duas partes:

- na primeira parte, é apresentado o resultado global dos alunos da escola em cada uma das provas ModA, por ano de escolaridade (desempenho global, por nível de proficiência);
- na segunda parte, mais detalhada (ver Detalhe), são apresentados, para cada uma das provas, os resultados globais dos alunos da escola em cada uma das dimensões das literacias avaliadas.

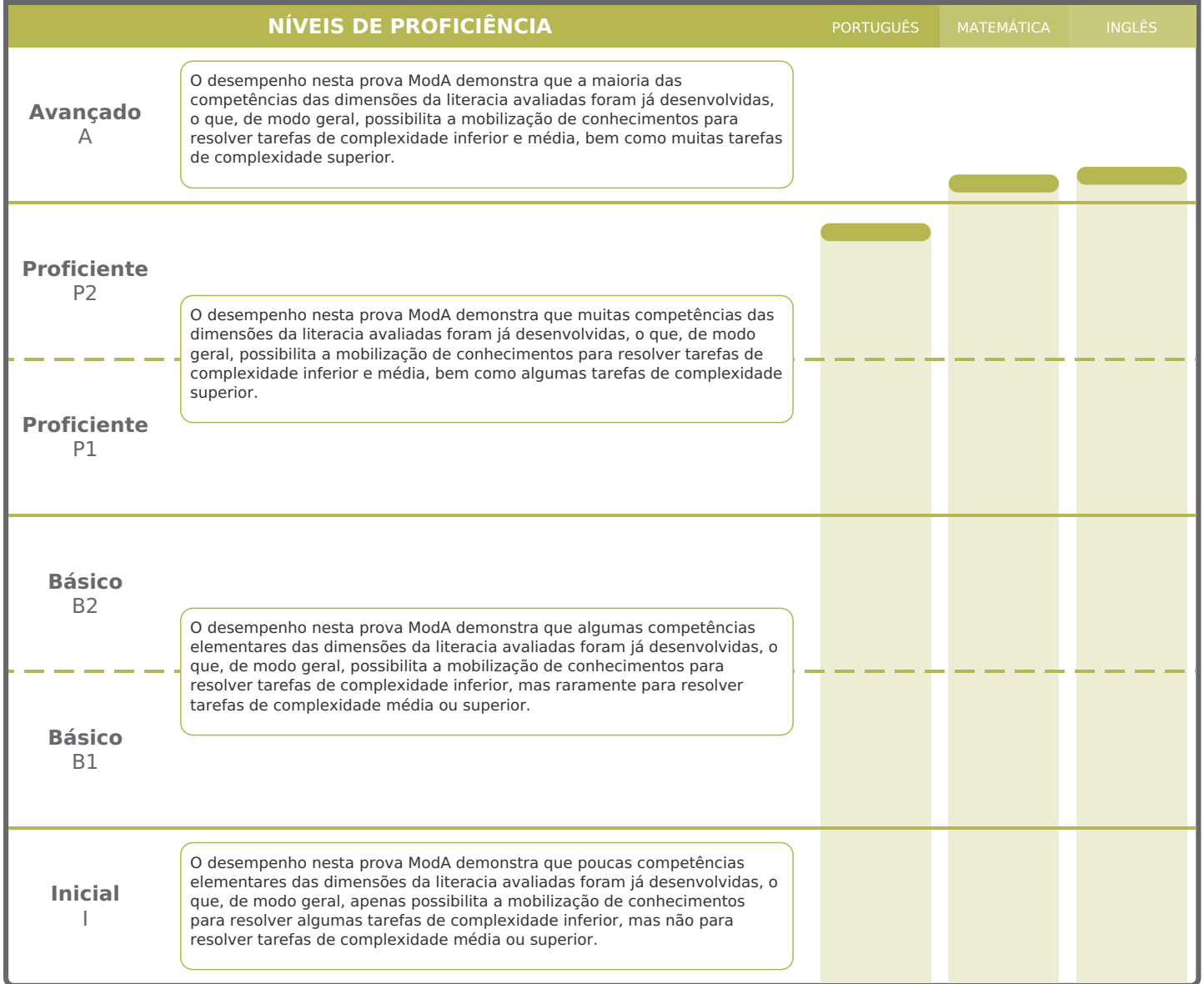
É também nesta parte que o número médio de pontos alcançados a nível de escola, em cada dimensão de cada literacia, pode ser comparado com o número médio de pontos alcançados a nível de agrupamento de escolas, a nível de NUTS III e a nível nacional. Paralelamente, é também nesta parte que a percentagem de alunos que se enquadram em cada nível de proficiência na escola, em cada dimensão de cada literacia, pode ser comparada com a percentagem de alunos que se enquadram em cada nível de proficiência no agrupamento de escolas, na NUTS III e a nível nacional.

PROVAS ModA

Relatório de Escola

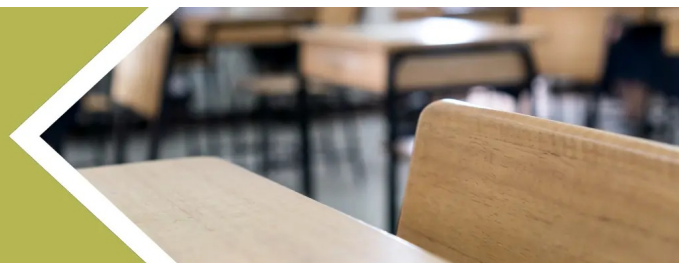


DESEMPENHO GLOBAL DOS ALUNOS DA ESCOLA - 4.º ANO



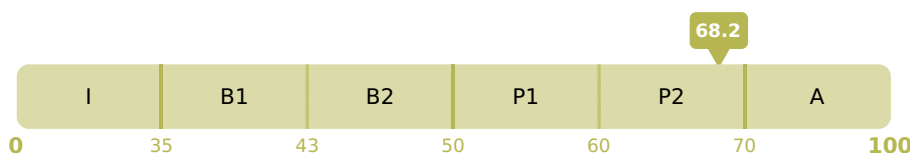
PROVAS ModA

Relatório de Escola



LITERACIA EM LÍNGUA PORTUGUESA - 4.º ANO

DESEMPENHO GLOBAL DO ALUNO (em pontos e na Escala ModA)



Média (pontos ModA)

Escola	Concelho	NUTS III	Nacional
68.2	52.8	50.9	51.4

NÍVEIS DE PROFICIÊNCIA

Avançado A

O desempenho nesta prova ModA demonstra que a maioria das competências das dimensões da literacia avaliadas foram já desenvolvidas, o que, de modo geral, possibilita a mobilização de conhecimentos para resolver tarefas de complexidade inferior e média, bem como muitas tarefas de complexidade superior.

Proficiente P2

O desempenho nesta prova ModA demonstra que muitas competências das dimensões da literacia avaliadas foram já desenvolvidas, o que, de modo geral, possibilita a mobilização de conhecimentos para resolver tarefas de complexidade inferior e média, bem como algumas tarefas de complexidade superior.

Proficiente P1

Básico B2

O desempenho nesta prova ModA demonstra que algumas competências elementares das dimensões da literacia avaliadas foram já desenvolvidas, o que, de modo geral, possibilita a mobilização de conhecimentos para resolver tarefas de complexidade inferior, mas raramente para resolver tarefas de complexidade média ou superior.

Básico B1

Inicial I

O desempenho nesta prova ModA demonstra que poucas competências elementares das dimensões da literacia avaliadas foram já desenvolvidas, o que, de modo geral, apenas possibilita a mobilização de conhecimentos para resolver algumas tarefas de complexidade inferior, mas não para resolver tarefas de complexidade média ou superior.

ALUNOS

(em percentagem, por nível de proficiência)

ESCOLA	CONCELHO	NUTS III	NACIONAL
57.9%	8.2%	7.0%	7.0%
26.3%	22.2%	19.7%	19.8%
15.8%	31.9%	27.3%	28.2%
0.0%	19.2%	20.1%	20.3%
0.0%	15.0%	17.6%	17.2%
0.0%	5.9%	9.0%	7.7%

PROVAS ModA

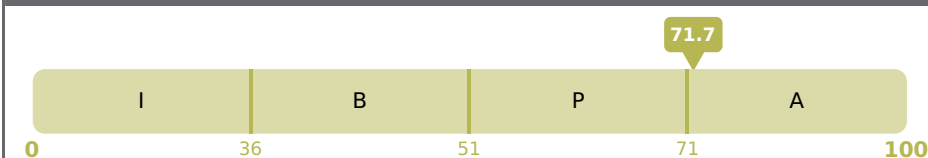
Relatório de Escola

LITERACIA EM LÍNGUA PORTUGUESA - 4.º ANO

DESEMPENHO DO ALUNO NA DIMENSÃO

(em pontos e na Escala ModA)

COMPREENSÃO DE TEXTOS



Média

(pontos ModA)

Escola	Concelho	NUTS III	Nacional
71.7	55.4	53.5	53.7

DIMENSÃO

COMPREENSÃO DE TEXTOS

ALUNOS

(em percentagem, por nível de proficiência)

	ESCOLA	CONCELHO	NUTS III	NACIONAL
Avançado A <p>Localiza e retira informação explícita, interpreta, integra e relaciona informação, e analisa e avalia o conteúdo de alguns textos. Por exemplo, identifica diferentes informações, reconhece sequências de acontecimentos, relaciona partes dos textos entre si, reflete sobre intenções comunicativas, tira conclusões a partir do conteúdo e justifica opiniões com base em diferentes suportes textuais.</p>	63.2%	11.1%	10.0%	9.3%
Proficiente P <p>Localiza e retira informação explícita e interpreta, integra e relaciona informação, mas nem sempre analisa e avalia o conteúdo de textos. Por exemplo, organiza sequências textuais ou identifica informação específica numa imagem, mas nem sempre relaciona o objetivo de um texto com usos específicos de linguagem.</p>	36.8%	57.7%	51.4%	53.5%
Básico B <p>Localiza e retira informação explícita, mas raramente interpreta, integra e relaciona informação ou analisa e avalia o conteúdo de textos. Por exemplo, identifica informação importante sobre as personagens de uma história, mas raramente explica os seus comportamentos ou estabelece relações entre características e comportamentos de personagens.</p>	0.0%	26.6%	30.7%	30.2%
Inicial I <p>Localiza e retira alguma informação explícita. Por exemplo, identifica o tempo e o espaço num relato ou numa história.</p>	0.0%	4.6%	7.9%	7.0%

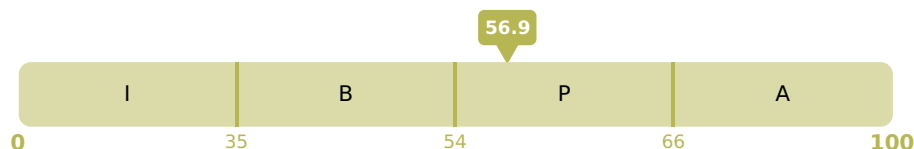
PROVAS ModA

Relatório de Escola

LITERACIA EM LÍNGUA PORTUGUESA - 4.º ANO

DESEMPENHO DO ALUNO NA DIMENSÃO (em pontos e na Escala ModA)

PRODUÇÃO DE TEXTOS



Média (pontos ModA)

Escola	Concelho	NUTS III	Nacional
56.9	47.6	46.5	47.4

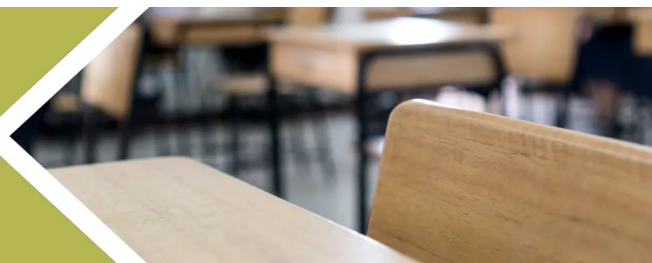
DIMENSÃO PRODUÇÃO DE TEXTOS

ALUNOS (em percentagem, por nível de proficiência)

	ESCOLA	CONCELHO	NUTS III	NACIONAL
Avançado A <p>Escreve um texto coeso e com correção sintática, seguindo a estrutura do género textual e garantindo a progressão da informação, de acordo com o assunto solicitado. Por exemplo, apresenta uma introdução clara que enquadra o tema, desenvolve as ideias de forma organizada e articulada com conectores adequados, utiliza frases bem construídas e corretas do ponto de vista gramatical, recorre a um vocabulário variado, e conclui o seu texto retomando ou sintetizando a mensagem principal.</p>	26.3%	10.8%	10.9%	12.1%
Proficiente P <p>Escreve um texto com algumas quebras de coesão ou com algumas lacunas sintáticas que não comprometem, globalmente, a sua inteligibilidade, seguindo, de modo geral, a estrutura do género textual, de acordo com o assunto solicitado, mesmo que apresente alguns desvios no que respeita à progressão da informação. Por exemplo, repete algumas ideias, usa conectores de forma limitada, constrói frases com pequenas incorreções de concordância ou pontuação, mas sem afetar a compreensão do texto que escreve.</p>	36.8%	28.0%	25.4%	26.8%
Básico B <p>Escreve um texto com quebras de coesão ou com várias lacunas sintáticas que comprometem, por vezes, a sua inteligibilidade, seguindo, com algumas falhas, a estrutura do género textual, com desvios face ao assunto solicitado ou no que respeita à progressão da informação. Por exemplo, utiliza ligações pouco claras entre as ideias, apresenta frases incompletas ou mal construídas, inclui informações não relacionadas com o tema, ou organiza os acontecimentos de forma desordenada no texto que escreve, o que compromete pontualmente a compreensão do texto que escreve.</p>	26.3%	36.6%	35.1%	34.6%
Inicial I <p>Escreve um texto com evidentes desvios face ao assunto e/ou com falhas na estrutura do género textual, na correção sintática e/ou na progressão da informação que comprometem globalmente a sua inteligibilidade. Por exemplo, inclui ideias que não se relacionam com o tema solicitado na instrução, omite partes essenciais da narrativa, constrói frases incompletas ou com erros de concordância, ou apresenta acontecimentos fora de ordem, o que dificulta a compreensão do texto que escreve.</p>	10.5%	24.6%	28.5%	26.8%

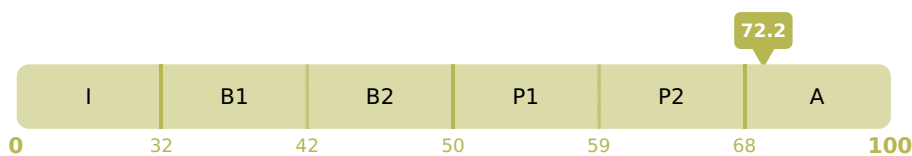
PROVAS ModA

Relatório de Escola



LITERACIA MATEMÁTICA - 4.º ANO

DESEMPENHO GLOBAL DO ALUNO (em pontos e na Escala ModA)



Média (pontos ModA)

Escola	Concelho	NUTS III	Nacional
72.2	52.2	50.7	50.9

NÍVEIS DE PROFICIÊNCIA

Avançado A

O desempenho nesta prova ModA demonstra que a maioria das competências das dimensões da literacia avaliadas foram já desenvolvidas, o que, de modo geral, possibilita a mobilização de conhecimentos para resolver tarefas de complexidade inferior e média, bem como muitas tarefas de complexidade superior.

Proficiente P2

O desempenho nesta prova ModA demonstra que muitas competências das dimensões da literacia avaliadas foram já desenvolvidas, o que, de modo geral, possibilita a mobilização de conhecimentos para resolver tarefas de complexidade inferior e média, bem como algumas tarefas de complexidade superior.

Proficiente P1

Básico B2

O desempenho nesta prova ModA demonstra que algumas competências elementares das dimensões da literacia avaliadas foram já desenvolvidas, o que, de modo geral, possibilita a mobilização de conhecimentos para resolver tarefas de complexidade inferior, mas raramente para resolver tarefas de complexidade média ou superior.

Básico B1

Inicial I

O desempenho nesta prova ModA demonstra que poucas competências elementares das dimensões da literacia avaliadas foram já desenvolvidas, o que, de modo geral, apenas possibilita a mobilização de conhecimentos para resolver algumas tarefas de complexidade inferior, mas não para resolver tarefas de complexidade média ou superior.

ALUNOS

(em percentagem, por nível de proficiência)

ESCOLA	CONCELHO	NUTS III	NACIONAL
80.0%	10.5%	9.3%	12.4%
15.0%	20.1%	19.1%	20.1%
5.0%	28.5%	23.6%	23.7%
0.0%	23.1%	25.1%	24.3%
0.0%	15.3%	19.3%	16.5%
0.0%	2.8%	4.0%	3.0%

PROVAS ModA

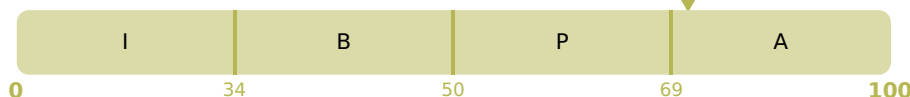
Relatório de Escola

LITERACIA MATEMÁTICA - 4.º ANO

DESEMPENHO DO ALUNO NA DIMENSÃO (em pontos e na Escala ModA)

RACIOCINAR E COMUNICAR

71.3



Média (pontos ModA)

Escola	Concelho	NUTS III	Nacional
71.3	52.4	51.2	51.3

DIMENSÃO RACIOCINAR E COMUNICAR

ALUNOS

(em percentagem, por nível de proficiência)

Avançado A

Identifica, interpreta, analisa e mobiliza informação expressa em representações matemáticas para produzir e comunicar raciocínios matemáticos. Por exemplo, lê, interpreta e analisa informação resultante de um conjunto de termos de uma sequência, e comunica de forma clara, completa e fundamentada o raciocínio matemático, mobilizando informação para construir uma explicação.

80.0%

10.1%

9.5%

9.0%

Proficiente P

Identifica e interpreta informação expressa em representações matemáticas, mas nem sempre analisa e mobiliza informação expressa em representações matemáticas para produzir e comunicar raciocínios matemáticos. Por exemplo, lê e interpreta informação resultante de um conjunto de termos de uma sequência, mas nem sempre comunica de forma clara uma regra de formação da sequência.

20.0%

53.6%

48.0%

49.2%

Básico B

Identifica informação expressa em representações matemáticas, mas raramente interpreta, analisa e mobiliza informação expressa em representações matemáticas para produzir e comunicar raciocínios matemáticos. Por exemplo, lê informação resultante de um conjunto de termos de uma sequência, mas raramente estabelece relações entre um termo e a sua ordem.

0.0%

32.6%

37.8%

37.8%

Inicial I

Identifica alguma informação expressa em representações matemáticas. Por exemplo, lê informação resultante de um conjunto de termos de uma sequência para determinar o termo seguinte.

0.0%

3.7%

4.7%

4.1%

PROVAS ModA

Relatório de Escola

LITERACIA MATEMÁTICA - 4.º ANO

DESEMPENHO DO ALUNO NA DIMENSÃO (em pontos e na Escala ModA)

RESOLVER PROBLEMAS

68.2



Média (pontos ModA)

Escola	Concelho	NUTS III	Nacional
68.2	51.6	50.2	50.2

DIMENSÃO

RESOLVER PROBLEMAS

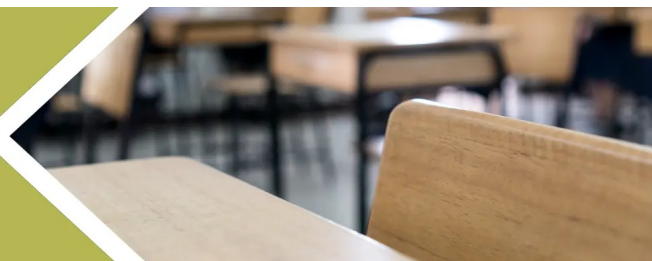
ALUNOS

(em percentagem, por nível de proficiência)

	ESCOLA	CONCELHO	NUTS III	NACIONAL
Avançado A Formula matematicamente e resolve situações-problema, e aplica a maioria dos conceitos e procedimentos necessários nas resoluções apresentadas.	70.0%	10.6%	10.0%	9.5%
Proficiente P Formula matematicamente e resolve situações-problema, e aplica os conceitos e procedimentos necessários, apresentando algumas falhas que, no entanto, não comprometem, em geral, as resoluções apresentadas.	30.0%	45.0%	40.4%	40.9%
Básico B Formula matematicamente e resolve situações-problema, embora de forma parcial, mas nem sempre aplica os conceitos e procedimentos necessários, o que compromete, por vezes, as resoluções apresentadas.	0.0%	40.3%	43.8%	44.5%
Inicial I Formula matematicamente apenas algumas situações-problema, de forma muito parcial ou com falhas, e aplica conceitos e procedimentos, fazendo opções que comprometem as resoluções apresentadas.	0.0%	4.1%	5.8%	5.2%

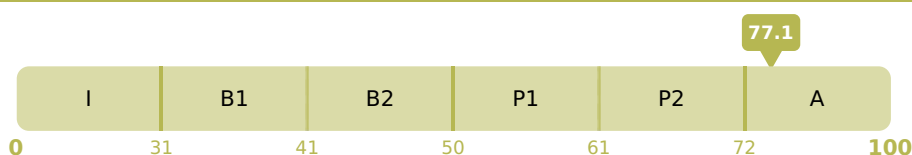
PROVAS ModA

Relatório de Escola



LITERACIA DA COMUNICAÇÃO EM LÍNGUA INGLESA - 4.º ANO

DESEMPENHO GLOBAL DO ALUNO (em pontos e na Escala ModA)



Média (pontos ModA)

Escola	Concelho	NUTS III	Nacional
77.1	64.9	61.7	61.0

NÍVEIS DE PROFICIÊNCIA

Avançado A

O desempenho nesta prova ModA demonstra que a maioria das competências das dimensões da literacia avaliadas foram já desenvolvidas, o que, de modo geral, possibilita a mobilização de conhecimentos para resolver tarefas de complexidade inferior e média, bem como muitas tarefas de complexidade superior.

Proficiente P2

O desempenho nesta prova ModA demonstra que muitas competências das dimensões da literacia avaliadas foram já desenvolvidas, o que, de modo geral, possibilita a mobilização de conhecimentos para resolver tarefas de complexidade inferior e média, bem como algumas tarefas de complexidade superior.

Proficiente P1

Básico B2

O desempenho nesta prova ModA demonstra que algumas competências elementares das dimensões da literacia avaliadas foram já desenvolvidas, o que, de modo geral, possibilita a mobilização de conhecimentos para resolver tarefas de complexidade inferior, mas raramente para resolver tarefas de complexidade média ou superior.

Básico B1

Inicial I

O desempenho nesta prova ModA demonstra que poucas competências elementares das dimensões da literacia avaliadas foram já desenvolvidas, o que, de modo geral, apenas possibilita a mobilização de conhecimentos para resolver algumas tarefas de complexidade inferior, mas não para resolver tarefas de complexidade média ou superior.

ALUNOS

(em percentagem, por nível de proficiência)

ESCOLA	CONCELHO	NUTS III	NACIONAL
65.0%	36.1%	28.8%	24.5%
30.0%	23.3%	21.7%	23.1%
5.0%	23.7%	25.2%	28.0%
0.0%	13.2%	18.2%	17.9%
0.0%	3.5%	5.5%	4.9%
0.0%	0.2%	0.6%	0.4%

PROVAS ModA

Relatório de Escola

LITERACIA DA COMUNICAÇÃO EM LÍNGUA INGLESA - 4.º ANO

DESEMPENHO DO ALUNO NA DIMENSÃO (em pontos e na Escala ModA)

DESCODIFICAR INFORMAÇÃO

77.7



Média (pontos ModA)

Escola	Concelho	NUTS III	Nacional
77.7	70.1	67.6	66.6

DIMENSÃO

DESCODIFICAR INFORMAÇÃO

ALUNOS

(em percentagem, por nível de proficiência)

Avançado A

Reconhece e compreende sons/palavras/expressões/frases em enunciados orais ou escritos e compreende a maioria dos textos simples sobre temas familiares. Por exemplo, reconhece palavras isoladas como "nose", no âmbito do tema "corpo humano", compreende frases breves como "Jack is British" e compreende um texto simples sobre a rotina escolar.

ESCOLA	CONCELHO	NUTS III	NACIONAL
80.0%	50.4%	42.1%	37.4%

Proficiente P

Reconhece e compreende sons/palavras/expressões/frases em enunciados orais ou escritos, mas nem sempre compreende textos simples sobre temas familiares. Por exemplo, reconhece palavras isoladas como "nose", no âmbito do tema "corpo humano", compreende frases breves como "Jack is British", mas nem sempre compreende um texto simples sobre rotina escolar.

20.0%	43.6%	48.8%	53.9%
-------	-------	-------	-------

Básico B

Reconhece sons/palavras/expressões em enunciados orais ou escritos, mas raramente compreende frases e textos simples sobre temas familiares. Por exemplo, reconhece palavras isoladas como "nose", no âmbito do tema "corpo humano", mas raramente compreende frases breves como "Jack is British" e textos simples.

0.0%	5.9%	8.8%	9.0%
------	------	------	------

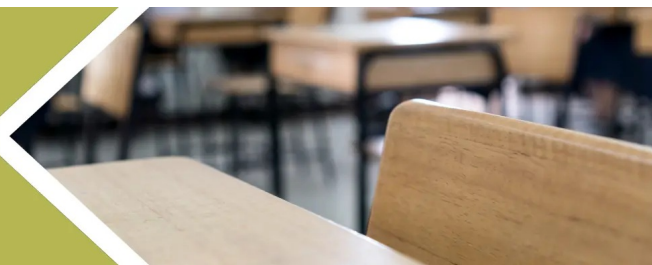
Inicial I

Reconhece apenas alguns sons/palavras/expressões em enunciados orais ou escritos sobre temas familiares. Por exemplo, reconhece palavras isoladas como "cat", no âmbito do tema "animais".

0.0%	0.1%	0.2%	0.2%
------	------	------	------

PROVAS ModA

Relatório de Escola



LITERACIA DA COMUNICAÇÃO EM LÍNGUA INGLESA - 4.º ANO

DESEMPENHO DO ALUNO NA DIMENSÃO (em pontos e na Escala ModA)

PRODUZIR ENUNCIADOS ESCRITOS

69.6



Média (pontos ModA)

Escola	Concelho	NUTS III	Nacional
69.6	54.0	51.0	50.7

DIMENSÃO

PRODUZIR ENUNCIADOS ESCRITOS

ALUNOS

(em percentagem, por nível de proficiência)

	ESCOLA	CONCELHO	NUTS III	NACIONAL
Avançado A Seleciona e transcreve palavras/expressões, escreve palavras/expressões para formar enunciados e escreve enunciados completos, breves e simples. Por exemplo, no âmbito do tema "comida e alimentação saudável", não só seleciona a palavra "milk" para completar o enunciado "Fred drinks ... for breakfast" como também escreve enunciados completos e simples como "I like fish and chips."	65.0%	15.3%	10.6%	8.9%
Proficiente P Seleciona ou transcreve palavras/expressões e escreve palavras/expressões para formar enunciados, mas nem sempre escreve enunciados completos, breves e simples. Por exemplo, no âmbito do tema "comida e alimentação saudável", seleciona a palavra "milk" para completar o enunciado "Fred drinks ... for breakfast", mas nem sempre escreve enunciados completos e simples como "I like fish and chips."	30.0%	44.6%	40.3%	41.2%
Básico B Seleciona ou transcreve palavras/expressões e escreve palavras/expressões para formar enunciados, mas raramente escreve enunciados completos, breves e simples. Por exemplo, no âmbito do tema "comida e alimentação saudável", seleciona a palavra "milk" para completar o enunciado "Fred drinks ... for breakfast", mas raramente escreve enunciados completos e simples como "I like fish and chips."	5.0%	33.8%	39.4%	40.9%
Inicial I Seleciona ou transcreve apenas algumas palavras/expressões para formar enunciados breves e simples. Por exemplo, no âmbito do tema "comida e alimentação saudável", seleciona a palavra "milk" para completar o enunciado "Fred drinks ... for breakfast".	0.0%	6.3%	9.6%	8.9%

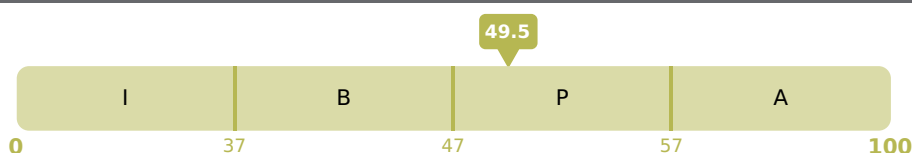
PROVAS ModA

Relatório de Escola

LITERACIA DA COMUNICAÇÃO EM LÍNGUA INGLESA - 4.º ANO

DESEMPENHO DO ALUNO NA DIMENSÃO (em pontos e na Escala ModA)

PRODUZIR ENUNCIADOS ORAIS



Média (pontos ModA)

Escola	Concelho	NUTS III	Nacional
49.5	47.3	45.8	47.6

DIMENSÃO

PRODUZIR ENUNCIADOS ORAIS

Avançado A

Responde a questões sobre si, sobre os outros e sobre temas familiares com «yes» e «no», com palavras ou expressões simples, e produz enunciados breves e simples. Por exemplo, a partir de uma imagem, não só responde corretamente com "yes" ou "no" à pergunta "Can you see a dog?" e com a palavra "red" à pergunta "What colour is this hat?" como também produz enunciados simples como "I like watching TV" para responder à pergunta "What do you like doing after school?".

Proficiente P

Responde a questões sobre si, sobre os outros e sobre temas familiares com «yes» e «no», com palavras ou expressões simples, mas nem sempre produz enunciados breves e simples. Por exemplo, a partir de uma imagem, responde corretamente com "yes" ou "no" à pergunta "Can you see a dog?", responde com a palavra "red" à pergunta "What colour is this hat?", mas nem sempre produz enunciados simples como "I like watching TV" para responder à pergunta "What do you like doing after school?".

Básico B

Responde a questões sobre si, sobre os outros e sobre temas familiares com «yes» e «no» e com palavras ou expressões simples, mas raramente produz enunciados breves e simples. Por exemplo, a partir de uma imagem, responde corretamente com "yes" ou "no" à pergunta "Can you see a dog?", responde com a palavra "red" à pergunta "What colour is this hat?", mas raramente produz enunciados simples como "I like watching TV" para responder à pergunta "What do you like doing after school?".

Inicial I

Responde a apenas algumas questões sobre si, sobre os outros e sobre temas familiares com «yes» e «no». Por exemplo, a partir de uma imagem, responde corretamente com "yes" ou "no" à pergunta "Can you see a dog?".

ALUNOS

(em percentagem, por nível de proficiência)

ESCOLA	CONCELHO	NUTS III	NACIONAL
50.0%	39.5%	33.5%	35.8%
25.0%	32.9%	31.8%	37.2%
25.0%	17.7%	22.0%	24.2%
0.0%	10.0%	12.6%	2.8%

PROVAS ModA

Relatório de Turma



Turma 4º

Escola Escola Primária Nova Apostólica

CÓDIGO 11447



OBJETIVOS DAS PROVAS ModA

As provas ModA avaliam a literacia dos alunos, ou seja, a capacidade de os alunos aplicarem e mobilizarem conhecimentos e competências em diferentes itens ou tarefas que avaliam as áreas de competências do Perfil dos Alunos à Saída da Escolaridade Obrigatória (PASEO).

Objetivos:

- Monitorizar os níveis de literacia dos alunos, nas diferentes áreas, providenciando informação regular ao sistema educativo.
- Fornecer às escolas, aos professores, aos encarregados de educação e aos próprios alunos, informação e indicadores acerca do desempenho dos alunos e das escolas.
- Contribuir para o trabalho dos professores e dos estabelecimentos de ensino, potenciando reflexão e adaptações pedagógicas.

A classificação fica registada na ficha individual do aluno, apesar de não contabilizar para a classificação final.



GUIÃO DE LEITURA

O relatório de Turma é composto por duas partes:

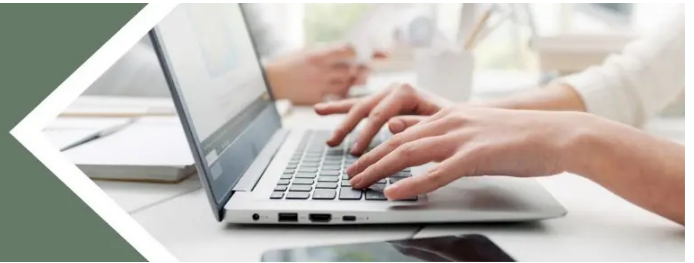
- na primeira parte, é apresentado o resultado global dos alunos da turma em cada uma das provas ModA, (desempenho global, por nível de proficiência);
- na segunda parte, mais detalhada (ver Detalhe), são apresentados, para cada uma das provas, os resultados globais dos alunos da turma em cada uma das dimensões das literacias avaliadas.

É também nesta parte que o número médio de pontos alcançados a nível de turma, em cada dimensão de cada literacia, pode ser comparado com o número médio de pontos alcançados a nível de escola, a nível de NUTS III e a nível nacional.

Paralelamente, é também nesta parte que a percentagem de alunos que se enquadram em cada nível de proficiência na turma, em cada dimensão de cada literacia, pode ser comparada com a percentagem de alunos que se enquadram em cada nível de proficiência na escola, na NUTS III e a nível nacional.

PROVAS ModA

Relatório de Turma

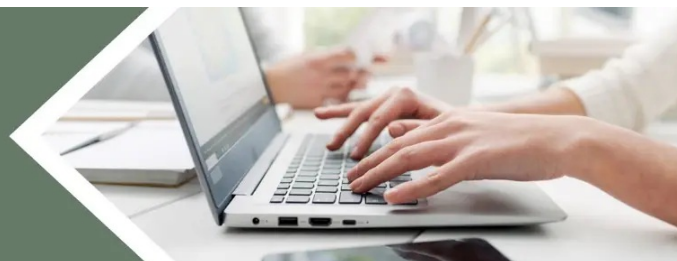


DESEMPENHO GLOBAL DOS ALUNOS DA TURMA - 4.º ANO

NÍVEIS DE PROFICIÊNCIA		PORTUGUÊS	MATEMÁTICA	INGLÊS
Avançado A	<p>O desempenho nesta prova ModA demonstra que a maioria das competências das dimensões da literacia avaliadas foram já desenvolvidas, o que, de modo geral, possibilita a mobilização de conhecimentos para resolver tarefas de complexidade inferior e média, bem como muitas tarefas de complexidade superior.</p>			
Proficiente P2	<p>O desempenho nesta prova ModA demonstra que muitas competências das dimensões da literacia avaliadas foram já desenvolvidas, o que, de modo geral, possibilita a mobilização de conhecimentos para resolver tarefas de complexidade inferior e média, bem como algumas tarefas de complexidade superior.</p>			
Proficiente P1				
Básico B2	<p>O desempenho nesta prova ModA demonstra que algumas competências elementares das dimensões da literacia avaliadas foram já desenvolvidas, o que, de modo geral, possibilita a mobilização de conhecimentos para resolver tarefas de complexidade inferior, mas raramente para resolver tarefas de complexidade média ou superior.</p>			
Básico B1				
Inicial I	<p>O desempenho nesta prova ModA demonstra que poucas competências elementares das dimensões da literacia avaliadas foram já desenvolvidas, o que, de modo geral, apenas possibilita a mobilização de conhecimentos para resolver algumas tarefas de complexidade inferior, mas não para resolver tarefas de complexidade média ou superior.</p>			

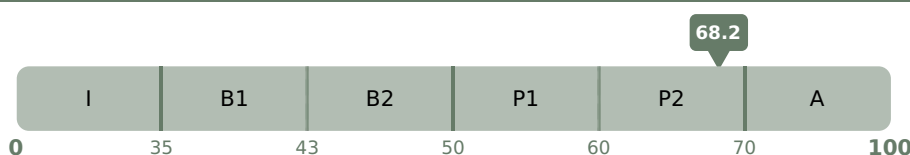
PROVAS ModA

Relatório de Turma



LITERACIA EM LÍNGUA PORTUGUESA - 4.º ANO

DESEMPENHO GLOBAL DO ALUNO (em pontos e na Escala ModA)



Média (pontos ModA)

Turma	Escola	NUTS III	Nacional
68.2	68.2	50.9	51.4

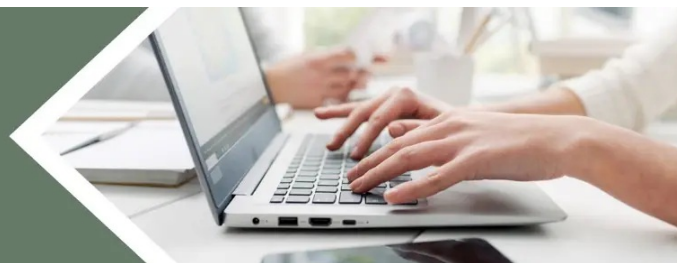
NÍVEIS DE PROFICIÊNCIA

ALUNOS (em percentagem, por nível de proficiência)

	TURMA	ESCOLA	NUTS III	NACIONAL
Avançado A <p>O desempenho nesta prova ModA demonstra que a maioria das competências das dimensões da literacia avaliadas foram já desenvolvidas, o que, de modo geral, possibilita a mobilização de conhecimentos para resolver tarefas de complexidade inferior e média, bem como muitas tarefas de complexidade superior.</p>	57.9%	57.9%	7.0%	7.0%
Proficiente P2 <p>O desempenho nesta prova ModA demonstra que muitas competências das dimensões da literacia avaliadas foram já desenvolvidas, o que, de modo geral, possibilita a mobilização de conhecimentos para resolver tarefas de complexidade inferior e média, bem como algumas tarefas de complexidade superior.</p>	26.3%	26.3%	19.7%	19.8%
Proficiente P1	15.8%	15.8%	27.3%	28.2%
Básico B2 <p>O desempenho nesta prova ModA demonstra que algumas competências elementares das dimensões da literacia avaliadas foram já desenvolvidas, o que, de modo geral, possibilita a mobilização de conhecimentos para resolver tarefas de complexidade inferior, mas raramente para resolver tarefas de complexidade média ou superior.</p>	0.0%	0.0%	20.1%	20.3%
Básico B1	0.0%	0.0%	17.6%	17.2%
Inicial I <p>O desempenho nesta prova ModA demonstra que poucas competências elementares das dimensões da literacia avaliadas foram já desenvolvidas, o que, de modo geral, apenas possibilita a mobilização de conhecimentos para resolver algumas tarefas de complexidade inferior, mas não para resolver tarefas de complexidade média ou superior.</p>	0.0%	0.0%	9.0%	7.7%

PROVAS ModA

Relatório de Turma



LITERACIA EM LÍNGUA PORTUGUESA - 4.º ANO

DESEMPENHO DO ALUNO NA DIMENSÃO (em pontos e na Escala ModA)

COMPREENSÃO DE TEXTOS

71.7



Média (pontos ModA)

Turma	Escola	NUTS III	Nacional
71.7	71.7	53.5	53.7

DIMENSÃO COMPREENSÃO DE TEXTOS

ALUNOS (em percentagem, por nível de proficiência)

Avançado A

Localiza e retira informação explícita, interpreta, integra e relaciona informação, e analisa e avalia o conteúdo de alguns textos. Por exemplo, identifica diferentes informações, reconhece sequências de acontecimentos, relaciona partes dos textos entre si, reflete sobre intenções comunicativas, tira conclusões a partir do conteúdo e justifica opiniões com base em diferentes suportes textuais.

TURMA	ESCOLA	NUTS III	NACIONAL
63.2%	63.2%	10.0%	9.3%

Proficiente P

Localiza e retira informação explícita e interpreta, integra e relaciona informação, mas nem sempre analisa e avalia o conteúdo de textos. Por exemplo, organiza sequências textuais ou identifica informação específica numa imagem, mas nem sempre relaciona o objetivo de um texto com usos específicos de linguagem.

36.8%	36.8%	51.4%	53.5%
-------	-------	-------	-------

Básico B

Localiza e retira informação explícita, mas raramente interpreta, integra e relaciona informação ou analisa e avalia o conteúdo de textos. Por exemplo, identifica informação importante sobre as personagens de uma história, mas raramente explica os seus comportamentos ou estabelece relações entre características e comportamentos de personagens.

0.0%	0.0%	30.7%	30.2%
------	------	-------	-------

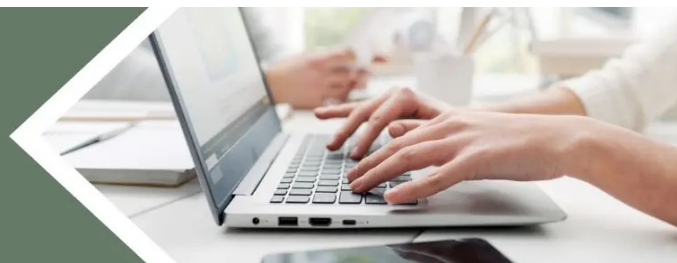
Inicial I

Localiza e retira alguma informação explícita. Por exemplo, identifica o tempo e o espaço num relato ou numa história.

0.0%	0.0%	7.9%	7.0%
------	------	------	------

PROVAS ModA

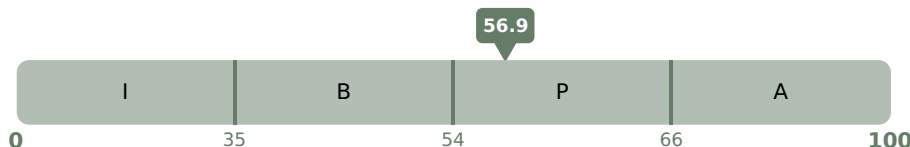
Relatório de Turma



LITERACIA EM LÍNGUA PORTUGUESA - 4.º ANO

DESEMPENHO DO ALUNO NA DIMENSÃO (em pontos e na Escala ModA)

PRODUÇÃO DE TEXTOS



Média (pontos ModA)

Turma	Escola	NUTS III	Nacional
56.9	56.9	46.5	47.4

DIMENSÃO PRODUÇÃO DE TEXTOS

ALUNOS (em percentagem, por nível de proficiência)

Avançado A

Escreve um texto coeso e com correção sintática, seguindo a estrutura do género textual e garantindo a progressão da informação, de acordo com o assunto solicitado. Por exemplo, apresenta uma introdução clara que enquadra o tema, desenvolve as ideias de forma organizada e articulada com conectores adequados, utiliza frases bem construídas e corretas do ponto de vista gramatical, recorre a um vocabulário variado, e conclui o seu texto retomando ou sintetizando a mensagem principal.

TURMA	ESCOLA	NUTS III	NACIONAL
26.3%	26.3%	10.9%	12.1%

Proficiente P

Escreve um texto com algumas quebras de coesão ou com algumas lacunas sintáticas que não comprometem, globalmente, a sua inteligibilidade, seguindo, de modo geral, a estrutura do género textual, de acordo com o assunto solicitado, mesmo que apresente alguns desvios no que respeita à progressão da informação. Por exemplo, repete algumas ideias, usa conectores de forma limitada, constrói frases com pequenas incorreções de concordância ou pontuação, mas sem afetar a compreensão do texto que escreve.

36.8%	36.8%	25.4%	26.8%
-------	-------	-------	-------

Básico B

Escreve um texto com quebras de coesão ou com várias lacunas sintáticas que comprometem, por vezes, a sua inteligibilidade, seguindo, com algumas falhas, a estrutura do género textual, com desvios face ao assunto solicitado ou no que respeita à progressão da informação. Por exemplo, utiliza ligações pouco claras entre as ideias, apresenta frases incompletas ou mal construídas, inclui informações não relacionadas com o tema, ou organiza os acontecimentos de forma desordenada no texto que escreve, o que compromete pontualmente a compreensão do texto que escreve.

26.3%	26.3%	35.1%	34.6%
-------	-------	-------	-------

Inicial I

Escreve um texto com evidentes desvios face ao assunto e/ou com falhas na estrutura do género textual, na correção sintática e/ou na progressão da informação que comprometem globalmente a sua inteligibilidade. Por exemplo, inclui ideias que não se relacionam com o tema solicitado na instrução, omite partes essenciais da narrativa, constrói frases incompletas ou com erros de concordância, ou apresenta acontecimentos fora de ordem, o que dificulta a compreensão do texto que escreve.

10.5%	10.5%	28.5%	26.8%
-------	-------	-------	-------

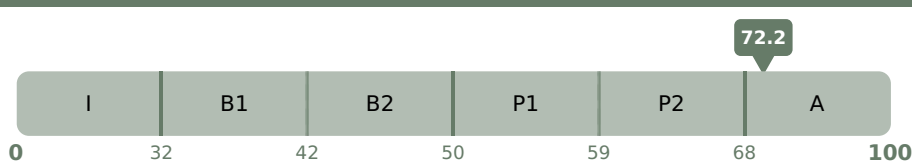
PROVAS ModA

Relatório de Turma



LITERACIA MATEMÁTICA - 4.º ANO

DESEMPENHO GLOBAL DO ALUNO (em pontos e na Escala ModA)



Média (pontos ModA)

Turma	Escola	NUTS III	Nacional
72.2	72.2	50.7	50.9

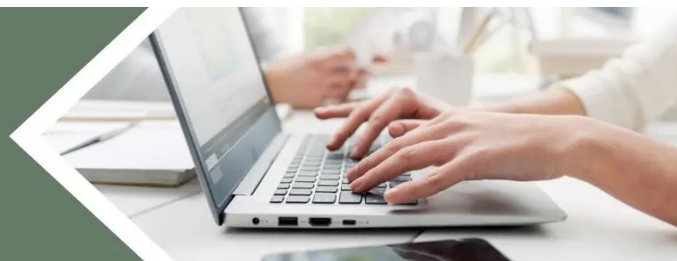
NÍVEIS DE PROFICIÊNCIA

ALUNOS (em percentagem, por nível de proficiência)

	TURMA	ESCOLA	NUTS III	NACIONAL
Avançado A <p>O desempenho nesta prova ModA demonstra que a maioria das competências das dimensões da literacia avaliadas foram já desenvolvidas, o que, de modo geral, possibilita a mobilização de conhecimentos para resolver tarefas de complexidade inferior e média, bem como muitas tarefas de complexidade superior.</p>	80.0%	80.0%	9.3%	12.4%
Proficiente P2 <p>O desempenho nesta prova ModA demonstra que muitas competências das dimensões da literacia avaliadas foram já desenvolvidas, o que, de modo geral, possibilita a mobilização de conhecimentos para resolver tarefas de complexidade inferior e média, bem como algumas tarefas de complexidade superior.</p>	15.0%	15.0%	19.1%	20.1%
Proficiente P1	5.0%	5.0%	23.6%	23.7%
Básico B2 <p>O desempenho nesta prova ModA demonstra que algumas competências elementares das dimensões da literacia avaliadas foram já desenvolvidas, o que, de modo geral, possibilita a mobilização de conhecimentos para resolver tarefas de complexidade inferior, mas raramente para resolver tarefas de complexidade média ou superior.</p>	0.0%	0.0%	25.1%	24.3%
Básico B1	0.0%	0.0%	19.3%	16.5%
Inicial I <p>O desempenho nesta prova ModA demonstra que poucas competências elementares das dimensões da literacia avaliadas foram já desenvolvidas, o que, de modo geral, apenas possibilita a mobilização de conhecimentos para resolver algumas tarefas de complexidade inferior, mas não para resolver tarefas de complexidade média ou superior.</p>	0.0%	0.0%	4.0%	3.0%

PROVAS ModA

Relatório de Turma



LITERACIA MATEMÁTICA - 4.º ANO

DESEMPENHO DO ALUNO NA DIMENSÃO (em pontos e na Escala ModA)

RACIOCINAR E COMUNICAR

71.3



Média (pontos ModA)

Turma	Escola	NUTS III	Nacional
71.3	71.3	51.2	51.3

DIMENSÃO

RACIOCINAR E COMUNICAR

ALUNOS

(em percentagem, por nível de proficiência)

Avançado A

Identifica, interpreta, analisa e mobiliza informação expressa em representações matemáticas para produzir e comunicar raciocínios matemáticos. Por exemplo, lê, interpreta e analisa informação resultante de um conjunto de termos de uma sequência, e comunica de forma clara, completa e fundamentada o raciocínio matemático, mobilizando informação para construir uma explicação.

TURMA	ESCOLA	NUTS III	NACIONAL
80.0%	80.0%	9.5%	9.0%

Proficiente P

Identifica e interpreta informação expressa em representações matemáticas, mas nem sempre analisa e mobiliza informação expressa em representações matemáticas para produzir e comunicar raciocínios matemáticos. Por exemplo, lê e interpreta informação resultante de um conjunto de termos de uma sequência, mas nem sempre comunica de forma clara uma regra de formação da sequência.

Básico B

Identifica informação expressa em representações matemáticas, mas raramente interpreta, analisa e mobiliza informação expressa em representações matemáticas para produzir e comunicar raciocínios matemáticos. Por exemplo, lê informação resultante de um conjunto de termos de uma sequência, mas raramente estabelece relações entre um termo e a sua ordem.

Inicial I

Identifica alguma informação expressa em representações matemáticas. Por exemplo, lê informação resultante de um conjunto de termos de uma sequência para determinar o termo seguinte.

PROVAS ModA

Relatório de Turma



LITERACIA MATEMÁTICA - 4.º ANO

DESEMPENHO DO ALUNO NA DIMENSÃO (em pontos e na Escala ModA)

RESOLVER PROBLEMAS

68.2



Média (pontos ModA)

Turma	Escola	NUTS III	Nacional
68.2	68.2	50.2	50.2

DIMENSÃO RESOLVER PROBLEMAS

ALUNOS (em percentagem, por nível de proficiência)

Avançado A

Formula matematicamente e resolve situações-problema, e aplica a maioria dos conceitos e procedimentos necessários nas resoluções apresentadas.

TURMA	ESCOLA	NUTS III	NACIONAL
70.0%	70.0%	10.0%	9.5%

Proficiente P

Formula matematicamente e resolve situações-problema, e aplica os conceitos e procedimentos necessários, apresentando algumas falhas que, no entanto, não comprometem, em geral, as resoluções apresentadas.

TURMA	ESCOLA	NUTS III	NACIONAL
30.0%	30.0%	40.4%	40.9%

Básico B

Formula matematicamente e resolve situações-problema, embora de forma parcial, mas nem sempre aplica os conceitos e procedimentos necessários, o que compromete, por vezes, as resoluções apresentadas.

TURMA	ESCOLA	NUTS III	NACIONAL
0.0%	0.0%	43.8%	44.5%

Inicial I

Formula matematicamente apenas algumas situações-problema, de forma muito parcial ou com falhas, e aplica conceitos e procedimentos, fazendo opções que comprometem as resoluções apresentadas.

TURMA	ESCOLA	NUTS III	NACIONAL
0.0%	0.0%	5.8%	5.2%

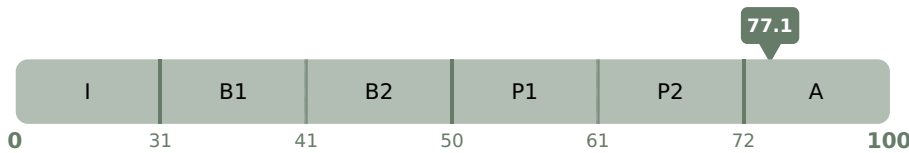
PROVAS ModA

Relatório de Turma



LITERACIA DA COMUNICAÇÃO EM LÍNGUA INGLESA - 4.º ANO

DESEMPENHO GLOBAL DO ALUNO (em pontos e na Escala ModA)



Média (pontos ModA)

Turma	Escola	NUTS III	Nacional
77.1	77.1	61.7	61.0

NÍVEIS DE PROFICIÊNCIA

ALUNOS

(em percentagem, por nível de proficiência)

Nível	Descrição	TURMA	ESCOLA	NUTS III	NACIONAL
Avançado A	O desempenho nesta prova ModA demonstra que a maioria das competências das dimensões da literacia avaliadas foram já desenvolvidas, o que, de modo geral, possibilita a mobilização de conhecimentos para resolver tarefas de complexidade inferior e média, bem como muitas tarefas de complexidade superior.	65.0%	65.0%	28.8%	24.5%
Proficiente P2	O desempenho nesta prova ModA demonstra que muitas competências das dimensões da literacia avaliadas foram já desenvolvidas, o que, de modo geral, possibilita a mobilização de conhecimentos para resolver tarefas de complexidade inferior e média, bem como algumas tarefas de complexidade superior.	30.0%	30.0%	21.7%	23.1%
Proficiente P1		5.0%	5.0%	25.2%	28.0%
Básico B2	O desempenho nesta prova ModA demonstra que algumas competências elementares das dimensões da literacia avaliadas foram já desenvolvidas, o que, de modo geral, possibilita a mobilização de conhecimentos para resolver tarefas de complexidade inferior, mas raramente para resolver tarefas de complexidade média ou superior.	0.0%	0.0%	18.2%	17.9%
Básico B1		0.0%	0.0%	5.5%	4.9%
Inicial I	O desempenho nesta prova ModA demonstra que poucas competências elementares das dimensões da literacia avaliadas foram já desenvolvidas, o que, de modo geral, apenas possibilita a mobilização de conhecimentos para resolver algumas tarefas de complexidade inferior, mas não para resolver tarefas de complexidade média ou superior.	0.0%	0.0%	0.6%	0.4%

PROVAS ModA

Relatório de Turma



LITERACIA DA COMUNICAÇÃO EM LÍNGUA INGLESA - 4.º ANO

DESEMPENHO DO ALUNO NA DIMENSÃO (em pontos e na Escala ModA)

DESCODIFICAR INFORMAÇÃO

77.7



Média (pontos ModA)

Turma	Escola	NUTS III	Nacional
77.7	77.7	67.6	66.6

DIMENSÃO

DESCODIFICAR INFORMAÇÃO

Avançado
A

Reconhece e compreende sons/palavras/expressões/frases em enunciados orais ou escritos e compreende a maioria dos textos simples sobre temas familiares. Por exemplo, reconhece palavras isoladas como "nose", no âmbito do tema "corpo humano", compreende frases breves como "Jack is British" e compreende um texto simples sobre a rotina escolar.

Proficiente
P

Reconhece e compreende sons/palavras/expressões/frases em enunciados orais ou escritos, mas nem sempre compreende textos simples sobre temas familiares. Por exemplo, reconhece palavras isoladas como "nose", no âmbito do tema "corpo humano", compreende frases breves como "Jack is British", mas nem sempre compreende um texto simples sobre rotina escolar.

Básico
B

Reconhece sons/palavras/expressões em enunciados orais ou escritos, mas raramente compreende frases e textos simples sobre temas familiares. Por exemplo, reconhece palavras isoladas como "nose", no âmbito do tema "corpo humano", mas raramente compreende frases breves como "Jack is British" e textos simples.

Inicial
I

Reconhece apenas alguns sons/palavras/expressões em enunciados orais ou escritos sobre temas familiares. Por exemplo, reconhece palavras isoladas como "cat", no âmbito do tema "animais".

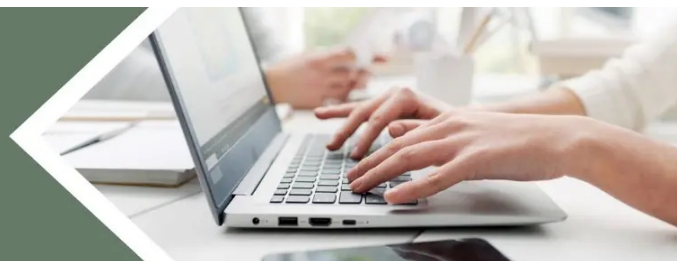
ALUNOS

(em percentagem, por nível de proficiência)

TURMA	ESCOLA	NUTS III	NACIONAL
80.0%	80.0%	42.1%	37.4%
20.0%	20.0%	48.8%	53.9%
0.0%	0.0%	8.8%	9.0%
0.0%	0.0%	0.2%	0.2%

PROVAS ModA

Relatório de Turma



LITERACIA DA COMUNICAÇÃO EM LÍNGUA INGLESA - 4.º ANO

DESEMPENHO DO ALUNO NA DIMENSÃO (em pontos e na Escala ModA)

PRODUZIR ENUNCIADOS ESCRITOS

69.6



Média (pontos ModA)

Turma	Escola	NUTS III	Nacional
69.6	69.6	51.0	50.7

DIMENSÃO

PRODUZIR ENUNCIADOS ESCRITOS

Avançado A

Seleciona e transcreve palavras/expressões, escreve palavras/expressões para formar enunciados e escreve enunciados completos, breves e simples. Por exemplo, no âmbito do tema "comida e alimentação saudável", não só seleciona a palavra "milk" para completar o enunciado "Fred drinks ... for breakfast" como também escreve enunciados completos e simples como "I like fish and chips."

Proficiente P

Seleciona ou transcreve palavras/expressões e escreve palavras/expressões para formar enunciados, mas nem sempre escreve enunciados completos, breves e simples. Por exemplo, no âmbito do tema "comida e alimentação saudável", seleciona a palavra "milk" para completar o enunciado "Fred drinks ... for breakfast", mas nem sempre escreve enunciados completos e simples como "I like fish and chips."

Básico B

Seleciona ou transcreve palavras/expressões e escreve palavras/expressões para formar enunciados, mas raramente escreve enunciados completos, breves e simples. Por exemplo, no âmbito do tema "comida e alimentação saudável", seleciona a palavra "milk" para completar o enunciado "Fred drinks ... for breakfast", mas raramente escreve enunciados completos e simples como "I like fish and chips."

Inicial I

Seleciona ou transcreve apenas algumas palavras/expressões para formar enunciados breves e simples. Por exemplo, no âmbito do tema "comida e alimentação saudável", seleciona a palavra "milk" para completar o enunciado "Fred drinks ... for breakfast".

ALUNOS

(em percentagem, por nível de proficiência)

TURMA	ESCOLA	NUTS III	NACIONAL
65.0%	65.0%	10.6%	8.9%
30.0%	30.0%	40.3%	41.2%
5.0%	5.0%	39.4%	40.9%
0.0%	0.0%	9.6%	8.9%

PROVAS ModA

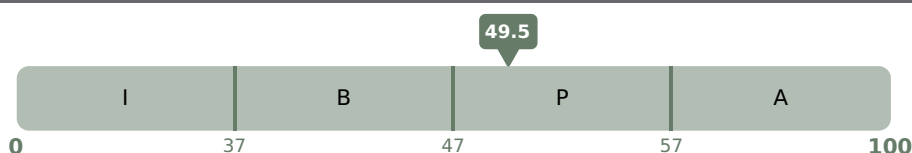
Relatório de Turma



LITERACIA DA COMUNICAÇÃO EM LÍNGUA INGLESA - 4.º ANO

DESEMPENHO DO ALUNO NA DIMENSÃO (em pontos e na Escala ModA)

PRODUZIR ENUNCIADOS ORAIS



Média (pontos ModA)

Turma	Escola	NUTS III	Nacional
49.5	49.5	45.8	47.6

DIMENSÃO

PRODUZIR ENUNCIADOS ORAIS

Avançado A

Responde a questões sobre si, sobre os outros e sobre temas familiares com «yes» e «no», com palavras ou expressões simples, e produz enunciados breves e simples. Por exemplo, a partir de uma imagem, não só responde corretamente com "yes" ou "no" à pergunta "Can you see a dog?" e com a palavra "red" à pergunta "What colour is this hat?" como também produz enunciados simples como "I like watching TV" para responder à pergunta "What do you like doing after school?".

Proficiente P

Responde a questões sobre si, sobre os outros e sobre temas familiares com «yes» e «no», com palavras ou expressões simples, mas nem sempre produz enunciados breves e simples. Por exemplo, a partir de uma imagem, responde corretamente com "yes" ou "no" à pergunta "Can you see a dog?", responde com a palavra "red" à pergunta "What colour is this hat?", mas nem sempre produz enunciados simples como "I like watching TV" para responder à pergunta "What do you like doing after school?".

Básico B

Responde a questões sobre si, sobre os outros e sobre temas familiares com «yes» e «no» e com palavras ou expressões simples, mas raramente produz enunciados breves e simples. Por exemplo, a partir de uma imagem, responde corretamente com "yes" ou "no" à pergunta "Can you see a dog?", responde com a palavra "red" à pergunta "What colour is this hat?", mas raramente produz enunciados simples como "I like watching TV" para responder à pergunta "What do you like doing after school?".

Inicial I

Responde a apenas algumas questões sobre si, sobre os outros e sobre temas familiares com «yes» e «no». Por exemplo, a partir de uma imagem, responde corretamente com "yes" ou "no" à pergunta "Can you see a dog?".

ALUNOS

(em percentagem, por nível de proficiência)

TURMA	ESCOLA	NUTS III	NACIONAL
50.0%	50.0%	33.5%	35.8%
25.0%	25.0%	31.8%	37.2%
25.0%	25.0%	22.0%	24.2%
0.0%	0.0%	12.6%	2.8%